

345.835

-2% que en 2014/15
-8% que en 2013/14

NUEVOS ESTUDIANTES
ACEDEN POR
PRIMERA VEZ A LA
UNIVERSIDAD
2015/16

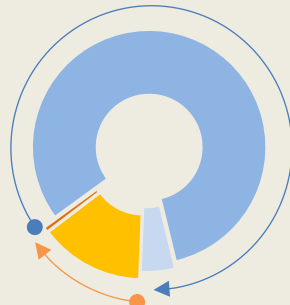
El Mercado Universitario de Grado Español en Cifras

innedu
INSTITUTO DE INNOVACIÓN EN NEGOCIOS EDUCATIVOS

observatorio

MATRICULACIÓN POR TIPO DE CENTRO

El mercado universitario público, con respecto al 2013/14, decrece un 8% versus el mercado privado que experimenta un crecimiento del 3%. Este crecimiento se ve favorecido por el impulso de los centros adscritos que consiguen aumentar su matrícula en los dos últimos años en un 48%

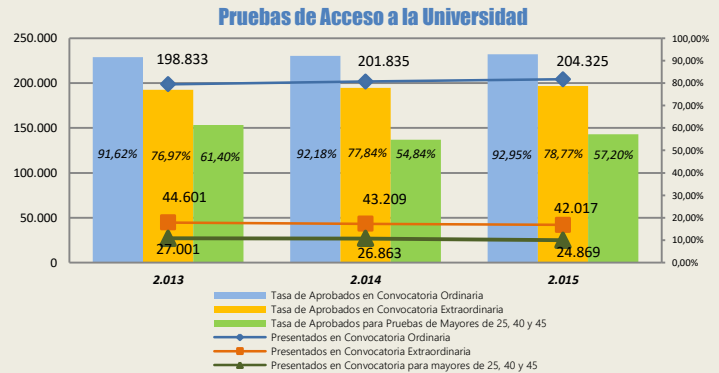


16% Enseñanza Privada
15% Centros Propios
1% Centros Adscritos

84% Enseñanza Pública
79% Centros Propios
5% Centros Adscritos

▲ +3%

▼ -8%



38,5% MOVILIDAD DE ESTUDIANTES

Comunidades con mayor movilidad

La Rioja (65%)
Castilla- La Mancha (60%)
Baleares (57%)
Extremadura (53%)

Comunidades con menor movilidad

Madrid (21%)
C. Valenciana (23%)
Cataluña (23%)

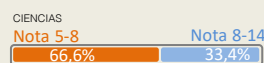
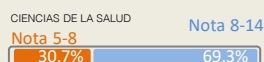
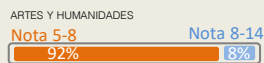
DISTRIBUCIÓN DE NUEVOS ALUMNOS SEGÚN SU FORMA DE ACCESO



76,7% Acceden mediante la PAU
10,9% Avanzan desde una titulación FP
7,5% Poseen un título universitario / Desde enseñanzas anteriores al RD 1393/2007
1,9% Se trasladan de centro o titulación
1,7% Acceden desde las pruebas especiales para mayores de 25, 40 y 45 años
1,0% Proviene de sistemas extranjeros

NOTAS DE CORTE

Distribución de los grados según nota de corte en universidades públicas presenciales por rama de enseñanza. Curso 2014/15



MATRICULACIÓN POR TIPO DE CENTRO

	CIENCIAS SOCIALES Y JURÍDICAS	INGENIERÍA Y ARQUITECTURAS	ARTES Y HUMANIDADES	CIENCIAS DE LA SALUD	CIENCIAS
Alumnos Matriculados	164.436	60.300	37.493	61.401	22.205
Concentración	48%	17%	11%	18%	6%
Variación con respecto al 2013/14	▼ -7%	▼ -17%	▲ 2%	0%	▲ 4%
Peso Alumnos Centros Públicos	76%	87%	91%	68%	97%
Variación con respecto al 2013/14	▼ -7%	▼ -17%	0%	▼ -6%	▲ 3%
Peso Alumnos Centros Privados	18%	9%	5%	24%	3%
Variación con respecto al 2013/14	▼ -4%	▼ -20%	▲ 56%	▲ 23%	▲ 33%
Peso Alumnos Centros Adscritos	5%	4%	4%	8%	--
Variación con respecto al 2013/14	▼ -4%	▲ 1%	▲ 20%	▲ 3%	▼ -%

2 de cada 10 abandonan los estudios durante el primer año

En los últimos 2 años esta tasa ha aumentado 3,5 puntos porcentuales. La tasa de abandono es mayor en las universidades públicas, siendo de un 23,30% frente al 17,80% en los centros privados.

1 de cada 10 cambian de titulación durante el primer año

El 8,3% de los estudiantes universitarios que inician estudios en universidades públicas cambian su titulación después del primer año, un 2% más que en las universidades privadas, una tasa que en los dos últimos años ha variado 1 punto porcentual.